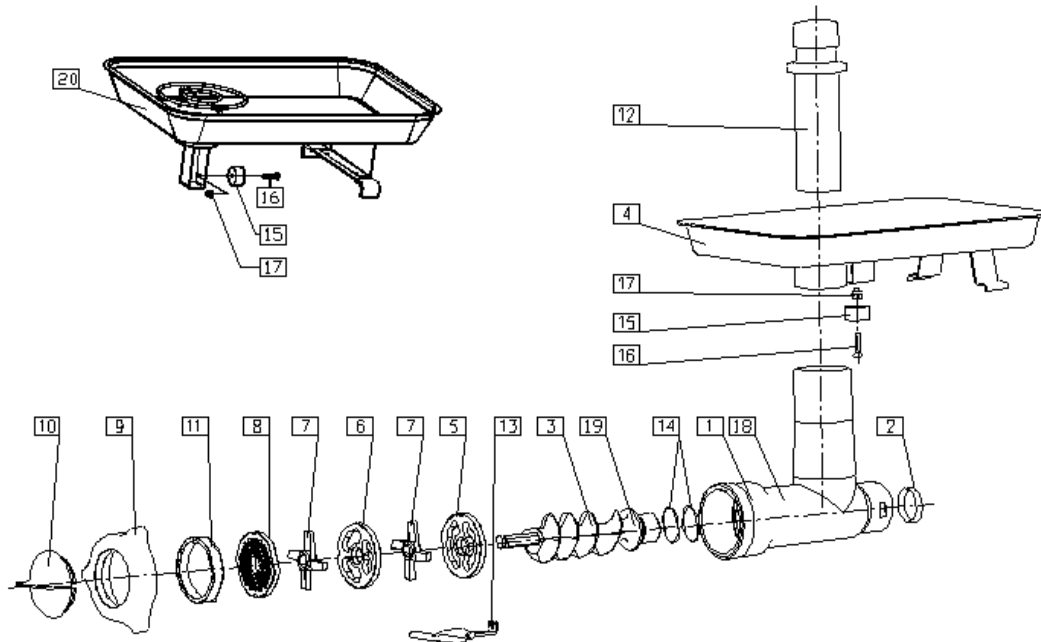


Krefft Großküchentechnik GmbH

Ersatzteilliste Fleischwölfer der Typen:

W 1100 N, 540560 / W 1100 KN, 540565 / W 110 N, 542310 / W 110 KN, 542300



Pos.	Art.Nr.	Benennung	Preisgruppe
1	842560	Gehäuse 5-fach-Schneidsatz (W 1100 N und W 110 N) incl. Hülse Pos. 2	42
2	842576	Lagerhülse	06
3	842572	Schnecke für 5 - fach - Schneidsatz (W 1100 N und W 110 N)	30
4	842577	Fleischwolfteller (W 1100 N und W 1100 KN an KU 1100 und KU 1105)	38
5	842561	Vorschneider VS 1	*
6	842563	Vorschneider VS 2 (nur W 1100 N und W 110 N, mit 5 - fach - Schneidsatz)	*
7	842562	Kreuzmesser KM	*
8	*	Lochscheibe	*
9	842578	Überwurfmutter	25
10	842579	Schutzdeckel	01
11	842570	Einlegering KM, Codiert	12
12	842571	Stopfer	13
13	841015	Ausziehhaken	04
14	842573	O - Ring	00
15	841400	Rundmagnet, codiert	06
16	840897	Senkkopfschraube	00
17	840959	Hutmutter, selbstsichernd	00
18	842582	Gehäuse 3-fach-Schneidsatz (W 1100 KN und W 110 KN) incl. Hülse Pos. 2	42
19	842581	Schnecke für 3 - fach - Schneidsatz (W 1100 KN und W 110 KN)	30
20	842903	Fleischwolfteller (W 110 N und W 110 KN an KS 22-1)	38
		* siehe Küchenmaschinen - Bruttopreislste	