


Ersatzteilliste Planeten- Rühr- und Knetwerk PR 20 230V AN 541550
Spare Parts List Planetary Food Mixer PR 20
Liste de pièces détachées du
malaxeur-mélangeur à mouvement planétaire PR 20

Pos. Item Pos.	Art.-Nr. Art No. No.d'article	Bezeichnung Denomination Dénomination	Preisgruppe Price Group Clé des prix
1	841701	Gehäusedeckel / housing cover / couvercle du boîtier	
2	841702	Senkschraube mit Schlitz / flat head screw with slot / vis à tête fraisée avec fente	
3	841703	Kugelknopf / spherical button / bouton sphérique	
4	841704	Sechskantschraube / hexagon screw / vis hexagonale	
5	841705	Planetenteller / planetary disk / disque planétaire	
6	841706	Flachkopfschraube mit Kreuzschlitz / cross countersunk screw / vis à tête conique avec fente	
7			
8	841708	Umschaltmechanismus mit Stellungsanzeige und O-Ring / switch mechanism with position indicator and O - ring / mécanisme commutateur avec indicateur de position et anneau torique	
9			
10	841710	Lagerabdeckung für 2 Lager / bearing cover for 2 bearings / couvercle de palier pour 2 paliers	
11	841711	Mittlere Lagerabdeckung / central bearing cover / couvercle central du palier	
12	841712	Kunststoffstopfen / plastic plug / bouchon plastique	
13	841713	Zwischenwelle mit Zahnrad / intermediate shaft with toothed wheel / arbre intermédiaire avec roue dentée	
14	841544	Rillenkugellager / ball bearing / roulement rainure à bille	
15	841715	Abdeckplatte Zentralwelle oben / cover plate of upper central shaft / plaque couverture de l'arbre central en haut	
16	841716	Zahnkranz mit Rollen und Federn / toothed ring with rolls and springs / couronne dentée avec rouleaux et ressorts	
17	841717	Kegelrad / conical gear wheel / pignon d'angle	
18	841718	Zahnrad mit Hülse / toothed wheel with sleeve / roue dentée avec manchon	
19	841719	Kupplungsmuffe / coupling sleeve / manchon d'accouplement	
20	841720	Zahnrad mit Hülse / toothed wheel with sleeve / roue dentée avec manchon	
21	841721	Zentralwelle / central shaft / arbre central	
22	841722	Schaltgabel / switch lever / levier d'embrayage	
23	841723	Kegelradwelle mit Sechskant / conical gear wheel shaft with hexagon / arbre du pignon d'angle avec hexagone	
24	841724	Rillenkugellager / ball bearing / roulement rainure à bille	
25	840915	Schutzdeckel / protection cover / couvercle de protection	
26	841726	Abstandshülse / distance sleeve / manchon de distance	
27	841727	Zahnrad / toothed wheel / roue dentée	
28	841728	Zahnrad / toothed wheel / roue dentée	
29	841729	Schneckenrad / worm wheel / roue de la vis sans fin	
30	841730	Schneckenradwelle mit Zahnrad / worm wheel shaft with toothed wheel / arbre de la roue de la vis sans fin avec roue dentée	
31	841731	Schnecke / worm / vis sans fin	
32	841732	Zylinderschraube mit Innensechskant / socket head cap screw / vis à tête cylindrique à six pans creux	
33	841733	Hinteres Motorgehäuse / back motor housing / boîtier moteur en arrière	
34	841734	Zahnkranz / toothed ring / couronne dentée	
35	841735	Planeten - Zahnrad / planetary toothed wheel / roue dentée planétaire	
36	841736	Rührwerksantrieb mit Stift / drive of stirring device with pin / commande du mélangeur avec point	
37	841737	Hebel / lever / levier	
38	841738	Hebelgelenk / lever joint / joint du levier	
39	841739	Verbindungsstab / connection rod / barre de connection	
40	841740	Feder / spring / ressort	
41	841741	Anlaufkondensator für 230 V - Ausführung / starting condenser for 230 V - machine / condensateur de mise en marche pour machine 230 V	
42	841742	Wellendichtring / shaft seal / bague à lèvres avec ressort	
43	841544	Rillenkugellager / ball bearing / roulement rainure à bille	
44	841744	Rührschüssel 20 Liter für PR 20 / 20 litre mixing bowl for PR 20 / marmite de	

Ersatzteilliste Planeten- Rühr- und Knetwerk PR 20 230V AN 541550**Spare Parts List Planetary Food Mixer PR 20****Liste de pièces détachées du****malaxeur-mélangeur à mouvement planétaire PR 20****Krefft**

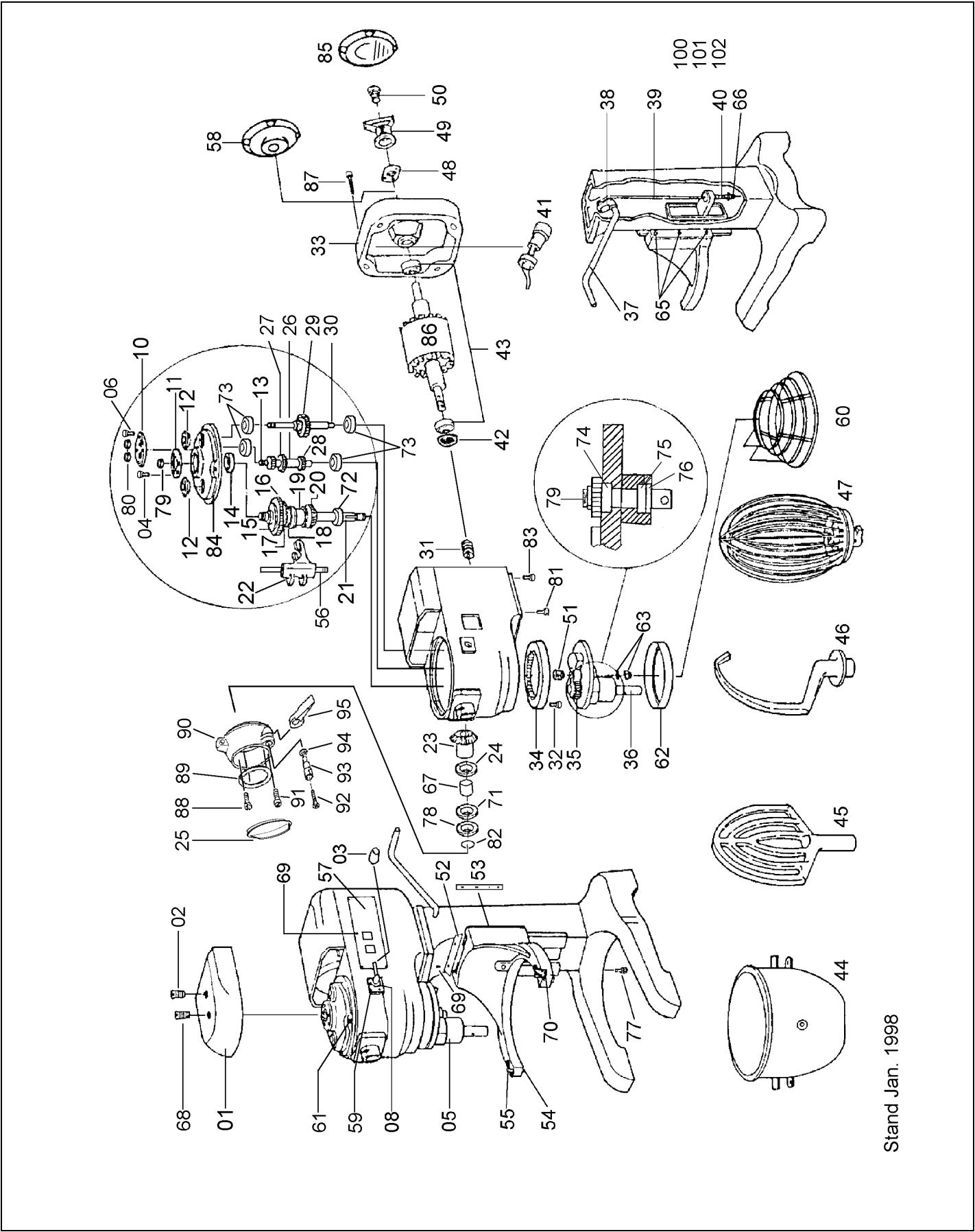
Küchenmaschinen

Pos. Item Pos.	Art.-Nr. Art No. No.d'article	Bezeichnung Denomination Dénomination	Preisgruppe Price Group Clé des prix
45	841745	Flachrührer für PR 20 / mixing blade for PR 20 / mélangeur plat pour PR 20	
46	841746	Kneithaken für PR 20 / kneading hook for PR 20 / malaxeur pour PR 20	
47	841747	Rührbesen für PR 20 / whisk for PR 20 / fouet pour PR 20	
48	841748	Anlaufschaltkontakt auf Platine / starting switch contacts on flat bar / contacts commutateurs de mise en marche sur platine	
49	841749	Fliehkraft-Schalter / centrifugal force switch / interrupteur à force centrifuge	
50	841750	Zylinderschraube mit Kreuzschlitz, Fächerscheibe und Unterlegscheibe / recessed cheese head screw / vis à tête cylindrique à fentes en croix	
51	841751	Hülse auf Zentralwelle, unten / sleeve on central shaft, below / manchon sur l'arbre central, en bas	
52	841752	Schutzblech / guard plate / tôle de sécurité	
53	841753	Führungsleiste / guiding gib / barre conductrice	
54	841754	Hutmutter mit Federring / cap nut with spring ring / écrou borgne avec rondelle élastique bombé	
55	841755	Führungsstift für Kessel / bowl guiding pin / goupille de guidage pour marmite	
56	841792	Schaltgabelführung / guiding switch lever / guidage du levier d'embrayage	
57	841757	Blende - Bedienfeld / cover of operational control / couverture du tableau de commande	
58	841758	Kunststoffeinsatz / plastic insert part / partie d'insertion en plastique	
59	841760	Zylinderschraube mit Schlitz / slotted cheese head screw / vis à fente cylindrique	
60	841756	Schutzkorb 2-teilig mit Scharnier kpl. / two part protecting cage complete with turning joint / cage protectrice en deux parties complet avec charnière	
61	841789	Zylinderschraube mit Innensechskant / socket head cap screw / vis à tête cylindrique à six pans creux	
62	841762	Tropfring / drip ring / anneau pare-gouttes	
63	841763	Hutmutter für Zentralachse mit Sicherungsring / cap nut for central shaft with safety ring / écrou borgne pour arbre central avec anneau de sécurité	
64			
65	841765	Sechskantschraube mit Sicherungsring / hexagon screw with safety ring / vis hexagonale avec anneau de sécurité	
66	841766	Sechskantmutter / hexagon nut / écrou borgne hexagonal	
67	841767	Abstandshülse / distance sleeve / manchon de distance	
68	841768	Senkschraube mit Schlitz / flat head screw with slot / vis à tête fraisée avec fente	
69	841769	Zylinderschraube mit Schlitz / slotted cheese head screw / vis à fente cylindrique	
70	841770	Klemmhebel für Kessel / bowl clamping lever / levier de blocage pour la marmite	
71	841771	Rillenkugellager / ball bearing / roulement rainure à bille	
72	841772	Wellendichtring / shaft seal / bague à lèvres avec ressort	
73	840457	Rillenkugellager / ball bearing / roulement rainure à bille	
74	841544	Rillenkugellager / ball bearing / roulement rainure à bille	
75	841775	Rillenkugellager / ball bearing / roulement rainure à bille	
76	841776	Wellendichtring / shaft seal / bague à lèvres avec ressort	
77	841777	Sechskantschraube mit Sicherungsring / hexagon screw with safety ring / vis hexagonale avec anneau de sécurité	
78	841778	Wellendichtring / shaft seal / bague à lèvres avec ressort	
79	841779	Sechskantmutter, flach / hexagon nut, flat / écrou borgne hexagonal , plat	
80	841780	Sechskantmutter / hexagon nut / écrou borgne hexagonal	
81	841781	Sechskantschraube mit Sicherungsring / hexagon screw with safety ring / vis hexagonale avec anneau de sécurité	
82	841782	Sicherungsring für Welle / shaft safety ring / anneau de sécurité pour l'arbre	
83	841783	Zylinderschraube mit Innensechskant und Sicherungsring / socket head cap screw with safety ring / vis à tête cylindrique à six pans creux et anneau de sécurité	
84	841784	Getriebeabdeckung / gearing cover / couvercle du rouage	
85	841785	Abdeckkappe für Entlüftung / ventilation cap cover / chapeau de ventilation	
86	841786	Rotor für PR 20 / rotor for PR 20 / rotor pour PR 20	
87	841787	Sechskantschraube mit Sicherungsring / hexagon screw with safety ring /	

88	840030	Anschlagschraube / stop screw / vis d'arrêt	
Ersatzteilliste Planeten- Rühr- und Knetwerk PR 20 230V AN 541550 Spare Parts List Planetary Food Mixer PR 20 Liste de pièces détachées du malaxeur-mélangeur à mouvement planétaire PR 20			 Küchenmaschinen

89	840041	Dichtungsring / gasket ring / anneau d'étanchéité	
90	840122	Aufstecknabe (Einzelteil) / mounting hub (single part) / moyeu à fixer (élément)	
91	840977	Zylinderschraube mit Schlitz / slotted cheese head screw / vis à fente cylindrique	
92	840029	Linsensenkschraube / oval countersunk screw / vis à tête fraisée bombée	
93	840012	Lagerzapfen / trunnion / tourillon	
94	840042	Tellerfeder / disc spring / ressort à disque	
95	840013	Klemmhebel / clamping lever / levier de blocage	
96			
97			
98			
99			
100	841759	ohne Abb. Schaltkastengehäuse / without illustration: housing of switch box / sans illustration: boîtier du coffret électrique	
101	841761	ohne Abb. Deckel für Schaltkastengehäuse / without illustration: cover for switch box housing / sans illustration: couvercle pour le boîtier du coffret électrique	
102	841791	ohne Abb. Montageplatte für Elt.-bauteile / without illustration: mounting plate for electronic parts / sans illustration: plaque de montage pour des parts électroniques	

Ersatzteilliste Planeten- Rühr- und Knetwerk PR 20 230V AN 541550
Spare Parts List Planetary Food Mixer PR 20
Liste de pièces détachées du
malaxeur-mélangeur à mouvement planétaire PR 20



Stand Jan. 1998

Pos. Item Pos.	Art.-Nr. Art No. No.d'article	Bezeichnung Denomination Dénomination	Preisgruppe Price Group Clé des prix
		<p style="text-align: center;">5203-41-0000-</p>	
Bd	841757	Blende-Bedienfeld	
C1	841741	Anlaufkondensator für 230V Ausführung	
H1	841401	Einbau - Signalleuchte mit Glühlampe 230V	
H1	841411	Einbaulinse für Einbau - Signalleuchte	
K1	841630	Schütz	
S1	841774	Drucktaster grün "I"	
S2	841773	Drucktaster rot "O"	
S5	841552	Zentraleinheit	
S6	841629	Maschinen - Schutzschalter	
S7	841400	Magnetsystem	
S8	841549	Magnetschalter mit Kabel	
S9	841550	Rundmagnet	
S10	841748	Anlaufschaltkontakt auf Platine	
M	-	Motor	
N	841563	Netzanschlußkabel	
X1	151222	Netzanschlußklemme	
	841404	o. Abb.: Kabeltülle mit Knickschutz	
	075347	o. Abb.: Sechskantmutter für Kabeltülle	