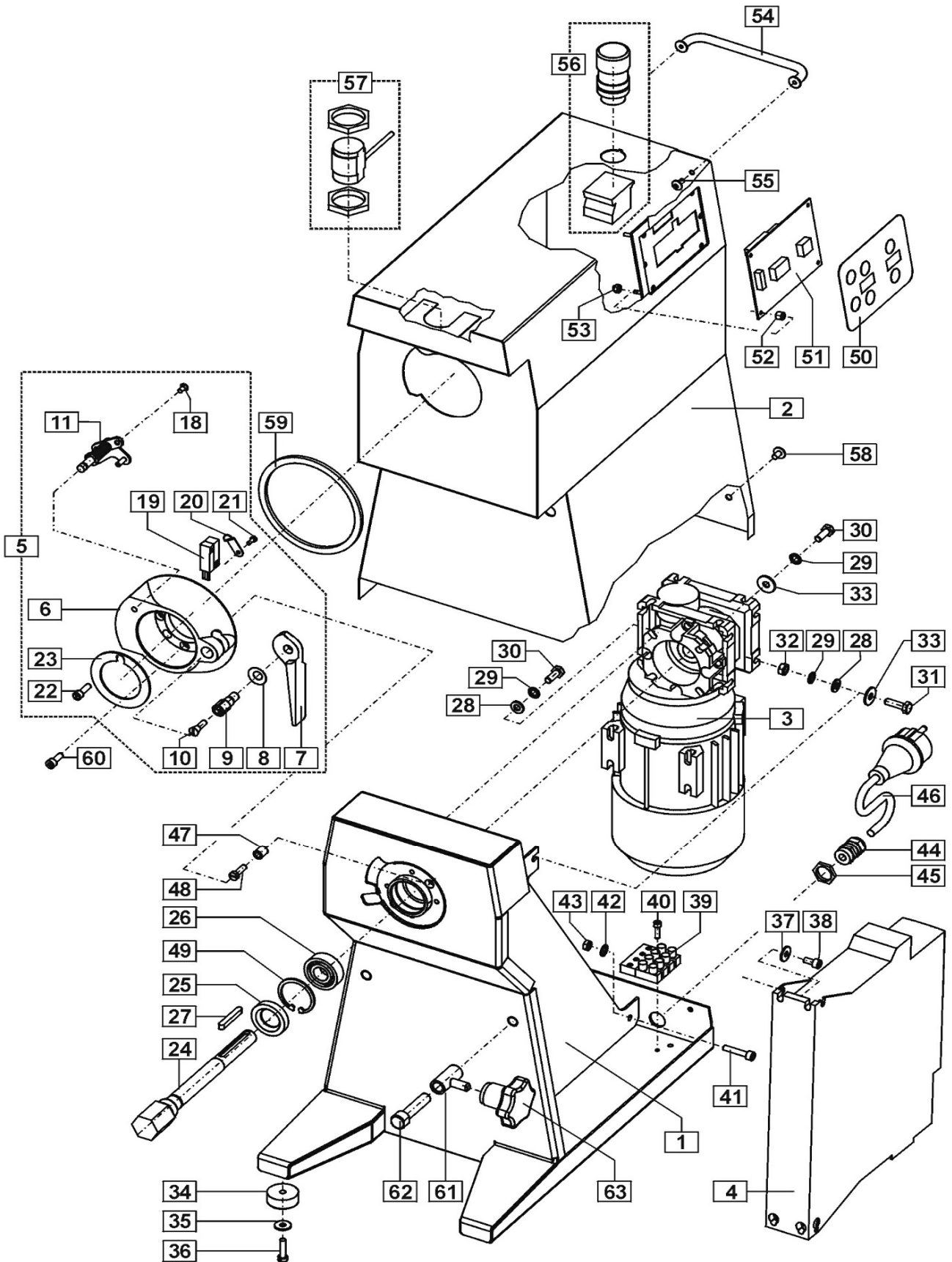


# Krefft Großküchentechnik GmbH

## Ersatzteilliste Kernstück KU 3-1

230 V, Art.Nr. 540150, 1/N/PE 50 Hz



**Krefftt Großküchentechnik GmbH****Ersatzteilliste Kernstück KU 3-1****230 V, Art.Nr. 540150, 1/N/PE 50 Hz**

<b>Pos.</b>	<b>Art. Nr.</b>	<b>Benennung</b>	<b>Preisgruppe</b>
1	846003-1	Gestell	44
2	846003-2	Gehäuseverkleidung	42
3	846000	Getriebemotor 250W, 3x230V, 50Hz, 3/N/PE	41
4	846002	Gerätesteuerung	auf Anfrage
5	846016	Aufstecknabe komplett	29
6	846045	Aufstecknabe, Einzelteil	22
7	840013	Klemmhebel	13
8	840042	Tellerfeder	00
9	840012	Lagerzapfen	08
10	840029	Linsensenkschraube	01
11	840347	Stößel komplett mit Feder	16
12			
13			
14			
15			
16			
17			
18	840146	Senkschraube mit Schlitz	00
19	841455	Sicherheitsschalter in Aufstecknabe	17
20	846446	Klemmplatte für Sicherheitsschalter	01
21	840843	Zylinderschraube mit Schlitz	00
22	840030	Anschlagschraube	01
23	840041	Dichtungsring	01
24	846012	Antriebswelle	18
25	846010	Wellendichtring	02
26	846025	Rillenkugellager	10
27	846023	Passfeder	01
28	840958	Unterlegscheibe	00
29	102163	Fächerscheibe	00
30	840833	Sechskantschraube	00
31	840832	Sechskantschraube	00
32	840972	Sechskantmutter	00
33	840828	Unterlegscheibe	00
34	840037	Gummifuß	01
35	840034	Unterlegscheibe	00
36	840977	Zylinderschraube mit Schlitz	00
37	840827	Unterlegscheibe	00
38	840957	Zylinderschraube mit Innensechskant	00
39	846027	Steckerklemmleiste komplett	05
40	840837	Zylinderschraube mit Innensechskant	00

**Krefft Großküchentechnik GmbH****Ersatzteilliste Kernstück KU 3-1****230 V, Art.Nr. 540150, 1/N/PE 50 Hz**

<b>Pos.</b>	<b>Art. Nr.</b>	<b>Benennung</b>	<b>Preisgruppe</b>
41	840617	Zylinderschraube mit Innensechskant	00
42	102162	Fächerscheibe	00
43	840966	Sechskantmutter	00
44	846020	Kabeleinführung / Knickschutz	02
45	846021	Gegenmutter für Kabeleinführung	00
46	840320	Netzanschlussleitung (3 x 0,75 mm <sup>2</sup> )	09
47	840124	Paßhülse	01
48	840132	Zylinderschraube mit Schlitz	00
49	846022	Sicherungsring für Bohrung (zw. Wellendichtring u. Kugellager)	01
50	846001	Bedienfeld	20
51	846007	Controller	20
52	846015	Distanzrolle (4 Stück)	00
53	840839	Sechskantmutter	00
54	846019	Bügelgriff	07
55	840831	Linsenflanschschaube	00
56	400250	NOT - AUS Schlagschalter	16
57	846013	Maschinenschutzschalter	18
58	840838	Linsenflanschschaube	00
59	840024	Dichtung	02
60	840125	Zylinderschraube mit Innensechskant	00
61	846008	Kesselhalterung	11
62	846009	Befestigungsschraube für Kesselhalterung	06
63	840177	Haltemutter	04