

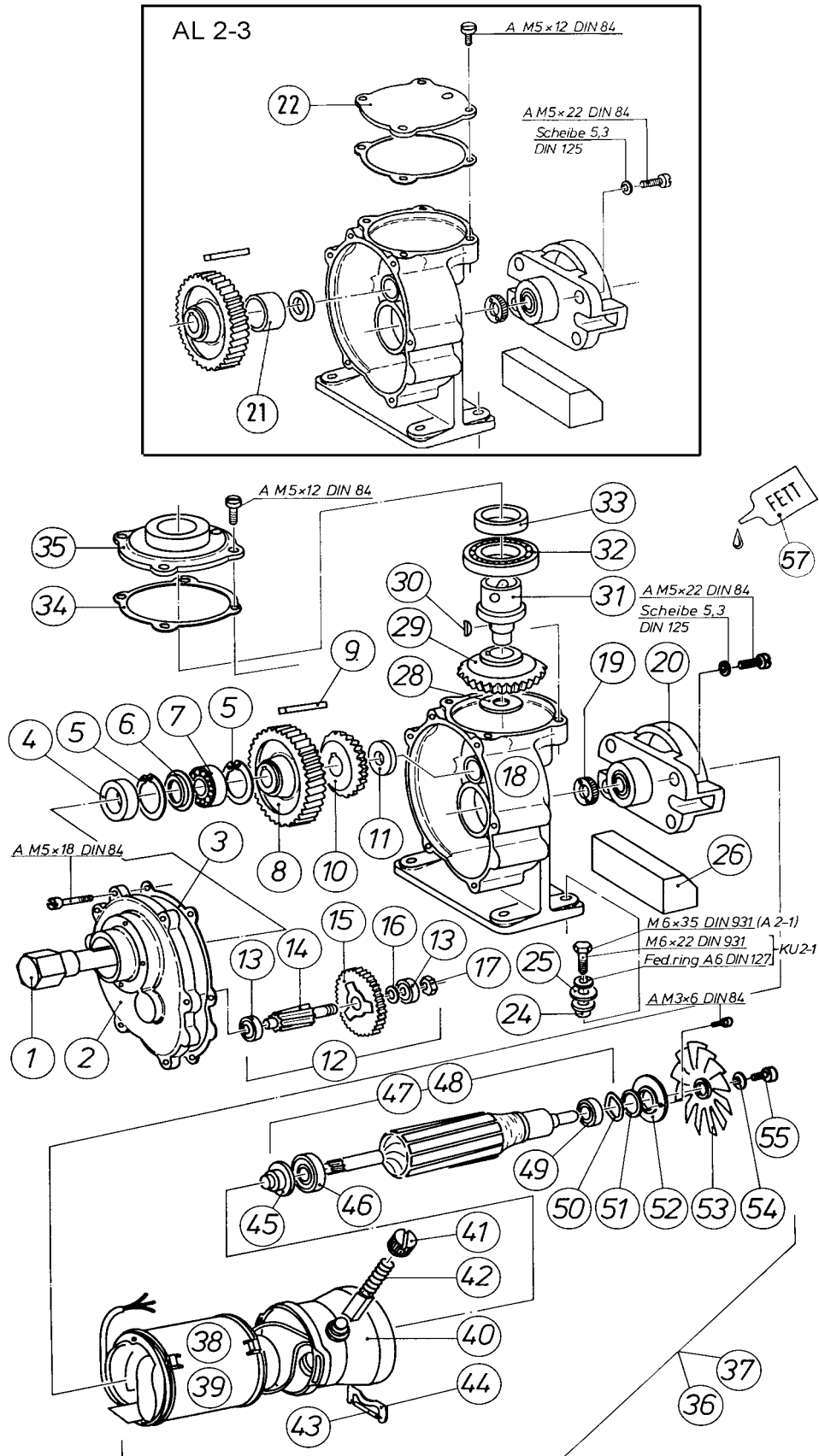
# Krefft Großküchentechnik GmbH

Ersatzteilliste Kernstück A 2-1 und AL 2-3

Spare Part List Motor Unit A 2-1 and AL 2-3

Liste de Pièces Détachées Noyau de Base A 2-1 & AL 2-3

Art.Nr. 540205 & 540305, 1/N/PE 50 Hz



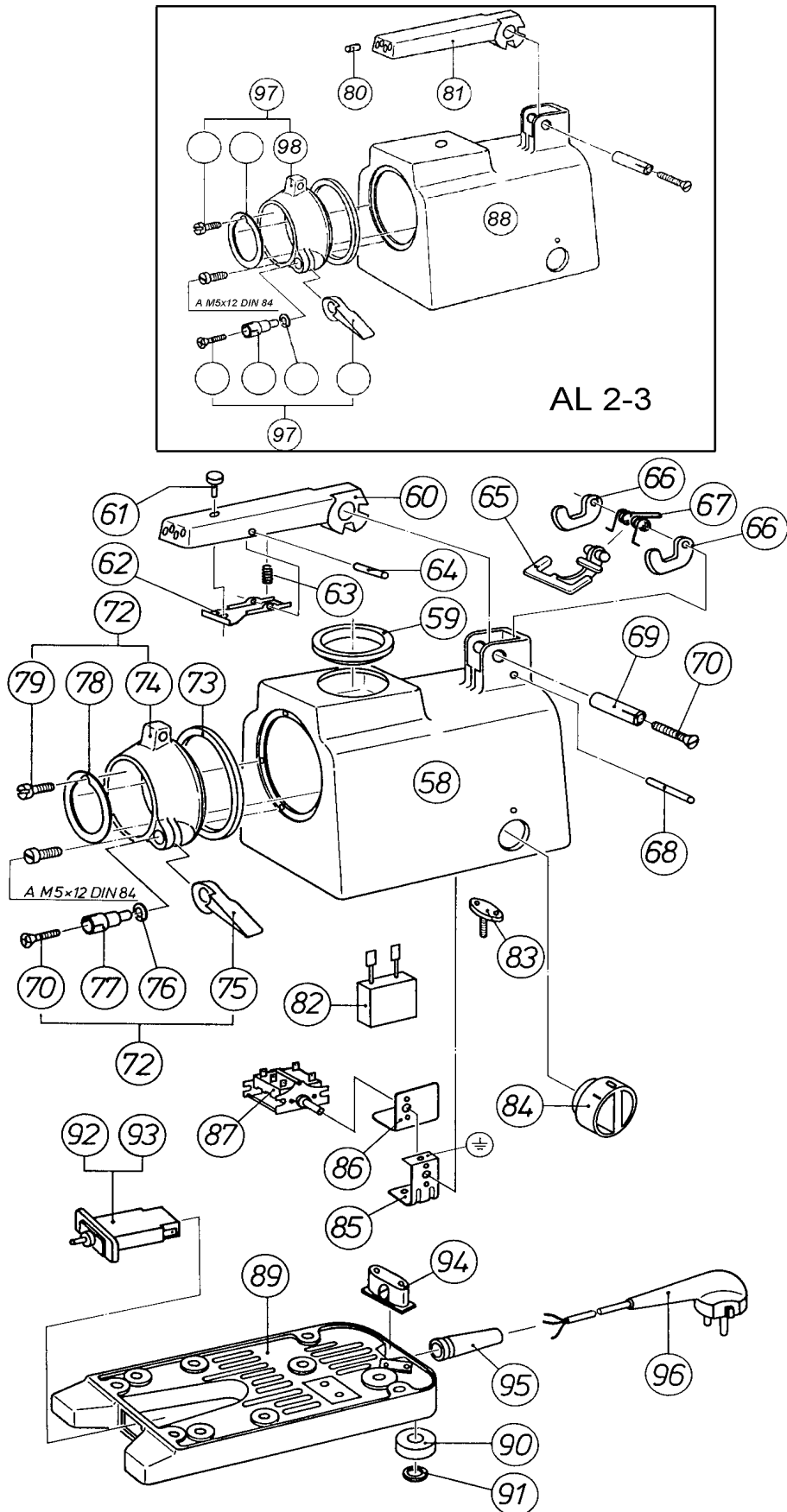
# Krefft Großküchentechnik GmbH

Ersatzteilliste Kernstück A 2-1 und AL 2-3

Spare Part List Motor Unit A 2-1 and AL 2-3

Liste de Pièces Détachées Noyau de Base A 2-1 & AL 2-3

Art.Nr. 540206 & 540306, 1/N/PE 50 Hz



Änderungen vorbehalten.  
Subject to alternation.

# Krefft Großküchentechnik GmbH

## Ersatzteilliste Kernstück A 2-1 und AL 2-3

### Spare Part List Motor Unit A 2-1 and AL 2-3

### Liste de Pièces Détachées Noyau de Base A 2-1 & AL 2-3

Art.Nr. 540206 & 540306, 1/N/PE 50 Hz

Pos. Item Pos.	Art. Nr. Art. No. No.d' article	Benennung Denomination Dénomination	Preisgruppe Price Group Clé des prix
1	840082	Sechskantwelle / Hexagon shaft / Arbre hexagonal	15
2	840079	Getriebedeckel oben / Gear cover / Couvre - engrenage	17
3	840103	Dichtung für Getriebedeckel / Gasket for gear cover / Joint p. couvre - engrenage	01
4	840094	Radialdichtring / Radial gasket / Bague d' étanchéité radiale	11
5	840099	Sicherungsring / Safety ring / Circlip extérieur	01
6	840100	Nilosring / Nilosring / Bague	01
7	840098	Kugellager / Ball bearing / Roulement à billes	08
8	840085	Stirnrad / Cylinder gear / Roue dentée	16
9	840101	Paßfeder / Feather key / Clavette parallèle	00
10	840086	Kegelrad / Conical Gear / pignon conique	20
11	840091	Zweilochmutter / Round nut with holes / Erou à deux trous	02
12	840076	Ritzel komplett / Pinion shaft assembly / Pignon compl.	21
13	840096	Kugellager / Ball bearing / Roulement à billes	08
14	840083	Ritzelwelle / Pinion shaft / Arbre de pignon	13
15	840077	Resitex - Zahnrad / Fibre gear / Roue dentée compl.	13
16	840088	Scheibe / Disc / Disque	00
17	840092	Sechskantmutter / Hexagon nut / Erou hexagonal	00
18	840078	Getriebegehäuse / Gear housing / Boîte à vitesse	21
19	840073	Labyrinthscheibe / Labyrinth disc / Disque à labyrinthe	03
20	840063	Lagerschild kpl. / Rear dynamo end plate compl. / Palier arrière compl.	20
21	840090	Distanzbuchse / Distance shell / Douille d'écartement # AL 2-3	02
22	840081	Getriebedeckel oben / Gear cover, upper / Couvre-engrenage, dessus # AL 2-3	13
23			
24	840114	Bundbuchse / Liner / Douille	00
25	840093	Scheibe / Flat Washer / Disque	00
26	840105	Filzstück / Felt piece / Pièce de feutre	03
27			
28	840089	Anlaufscheibe / Disc / Disque	00
29	840087	Kegelrad / Conical Gear / pignon conique	19
30	840102	Scheibenfeder / Disc spring / Ressort en rondelle	00
31	840084	Knetwerk-Abtriebswelle / Kneading gear / Arbre moteur-pétrisseur # A 2-2	14
32	840097	Kugellager / Ball bearing / Roulement à billes	11
33	840095	Wellendichtring / Gasket / Garniture en anneau	13
34	840104	Dichtung für Getriebedeckel oben / Gasket for gear cover, upper / Joint p. couvre - engrenage, dessus	01
35	840080	Getriebedeckel oben / Gear cover, upper / Couvre-engrenage, dessus # A 2-1	13
36	840054	Motor kpl. / Motor compl. / Moteur compl. / 230 V, 450W	41
37	840055	Motor kpl. / Motor compl. / Moteur compl. / 110 V, 450W	41
38	840056	Polgehäuse kpl. / Pole box compl. / Bâti compl. # 230V	27

# Krefft Großküchentechnik GmbH

## Ersatzteilliste Kernstück A 2-1 und AL 2-3

### Spare Part List Motor Unit A 2-1 and AL 2-3

### Liste de Pièces Détachées Noyau de Base A 2-1 & AL 2-3

Art.Nr. 540206 & 540306, 1/N/PE 50 Hz

Pos. Item Pos.	Art. Nr. Art. No. No.d' article	Benennung Denomination Dénomination	Preisgruppe Price Group Clé des prix
39	840057	Polgehäuse kpl. / Pole box compl. / Bâti compl. # 110V	27
40	840064	Kollektor-Lagerschild kpl. / Forward dynamo end plate compl. / Palier avant kpl.	20
41	840067	Bürstenhalterkappe / Brush holder cap / Chapeau porte-balai	01
42	840068	Kohlebürste mit Feder / Carbon brush with spring / Balai de charbon avec ressort	04
43	840058	Widerstand / Resistance / Résistance	03
44	840059	Widerstandsträger / Resistance support / Support de résistance	00
45	840062	Dichtring / Gasket / Bague d'étanchéité	07
46	840071	Kugellager / Ball bearing / Roulement à billes	10
47	840060	Anker kpl. / Armature compl. / Induit compl. # 220V	32
48	840061	Anker kpl. / Armature compl. / Induit compl. # 110V	32
49	840070	Kugellager / Ball bearing / Roulement à billes	08
50	840075	Wellring / Shaft ring / Bague ondulée	01
51	840074	Ausgleichsscheibe / Balance washer / Rondelle	00
52	840065	Lagerdeckel / Bearing cover / Couvercle de palier	02
53	840066	Ventilator / Ventilator / Ventilateur	07
54	840072	Scheibe / Disc / Disque	00
55	840069	Zylinderschraube / Bolt screw / Vis à tête cylindrique	00
56			
57	840106	Getriebefließfett, 500 g Tube / Gear grease, 500 g tube / Graisse à engrenages, tube de 500 g	10
58	840001	Kernstückgehäuse / Housing / Carter # A 2-1	22
59	840113	Dichtring / Gasket / Joint	01
60	840014	Traggriff / Handle / Poignée # A 2-1	18
61	840017	Druckknopf / Pressure knob / Bouton-poussoir	03
62	840022	Rasthebel / Catch lever / Levier à cran	03
63	840021	Druckfeder / Pressure spring / Ressort à pression	00
64	840033	Zylinderstift / Toothed Washer / Rondelle	01
65	840018	Hebel für Traggriff / Lever for handle / Levier pour poignée	08
66	840019	Arretierhebel / Stop lever / Levier d'arrêt	05
67	840020	Feder / Spring / Ressort	01
68	840032	Zylinderstift / Toothed Washer / Rondelle	01
69	840031	Zylinderstift mit Kreuzschlitz / Cross headed straight pin / Goupille cylindrique avec empreinte cruciforme	08
70	840029	Linsensenkschraube / Oval countersunk screw / Vis à tête fraisée bombée	01
71			
72	840006	Aufstecknabe kpl. vormontiert / Mounting hub compl. pre-assembled / Moyeu à fixer, montage préliminaire complet # A 2-1	23
73	840024	Dichtung / Gasket / Joint	02

# Krefft Großküchentechnik GmbH

## Ersatzteilliste Kernstück A 2-1 und AL 2-3

### Spare Part List Motor Unit A 2-1 and AL 2-3

### Liste de Pièces Détachées Noyau de Base A 2-1 & AL 2-3

Art.Nr. 540206 & 540306, 1/N/PE 50 Hz

Pos. Item Pos.	Art. Nr. Art. No. No.d' article	Benennung Denomination Dénomination	Preisgruppe Price Group Clé des prix
74	840008	Aufstecknabe (Einzelteil) / Mounting hub (component part) / Moyeu à fixer (élément) # A 2-1	17
75	840013	Klemmhebel / Clamping lever / Levier de blocage	13
76	840042	Tellerfeder / Disc spring / Ressort à disques	00
77	840012	Lagerzapfen / Trunnion / Tourillon	08
78	840041	Dichtungsring / Gasket / Bague d' étanchéité	01
79	840030	Anschlagschraube / Stop screw / Vis d' arrêt	01
80	840038	Gummistopfen für Traggriff / Rubber stopper for handle / Bouchon pour poignée # AL 2-3	01
81	840016	Traggriff / Handle / Poignée # AL 2-3	18
82	840047	Breitbandentstörer / Interference suppressor / Condensateur d'antiparasitage	05
83	840040	Stützfuß / Supporting foot / Pied de support	04
84	840117	Schaltergriff / Knop for switch / Manette	05
85	840111	Befestigungswinkel für Schalter / Angle bracket for switch / Cornière de fixation p. commutateur	02
86	840112	Isolation für Schalterwinkel / Insulation for angle bracket / Isolement p. cornière de fixation	00
87	840044	Schalter / Switch / Commutateur	13
88	840003	Kernstückgehäuse / Housing / Carter # AL 2-3	26
89	840010	Bodenplatte / Base plate / Plaque de base	16
90	840037	Gummifuß / Rubber cushion / Amortisseur caoutchouc	01
91	840034	Unterlegscheibe / Disc / Dique # A 5,3 x 14, A2	00
92	840045	Überstromschutzschalter 2 A, 230 V / Overload breaker 2 A 230 V / Interrupteur à maximum 2 A 230 V	13
93	840045	Überstromschutzschalter 4 A, 110 V / Overload breaker 4 A 110 V / Interrupteur à maximum 4 A 110 V	13
94	840051	Zugentlastungsschelle / Cord clip / Collier p. câbles	01
95	840053	Knickschutztülle / Cable guard / Tuyau de protection p. câbles	02
96	840115	Netzanschlußleitung / Connecting cable / Câble d'alimentation # 3x0,75mm <sup>2</sup>	08
97	840007	Aufstecknabe kpl. vormontiert / Mounting hub compl. pre-assembled / Moyeu à fixer, montage préliminaire complet # AL 2-3	23
98	840009	Aufstecknabe (Einzelteil) / Mounting hub (component part) / Moyeu à fixer (élément) # AL 2-3	17